



BOC

BOC - EL GRAN REGRESO

Los magos isleños del arte de contar historias con canciones sin letra vuelven a los escenarios desde que en 2019 dijeran adiós a su público tras la pérdida de uno de sus miembros, Lluís Vivern "Vivi"; con un gran concierto homenaje que llenó la Plaza de Ses Voltes de Palma.

Casi cuatro años hemos tenido que esperar por uno de los retornos más deseados de la escena folk más alternativa.

BOC VUELVE "al directo" en abril de 2023 con un gran concierto en Ses Voltes, justo donde lo dejaron; para seguir con una gira de conciertos que cambiará un "punto y final", por un "punto y seguido" de este proyecto musical impregnado de músicas del mundo y ritmos tradicionales mezclando la base clásica de contrapunto y armonía, con la importante influencia del *hardcore*, *new age*, *metal*, *ska*, etc.

La propuesta tan ecléptica como cuidada que Joan Frontera Luna creó en 2009, plasma un viaje alrededor del mundo a partir de instrumentos tradicionales de Mallorca.



COMPONENTS

JOAN FRONTERA LUNA
COMPOSICIÓN, PIANO, FLABIOL Y
TAMBORIL



BIEL FRONTERA LUNA
CLARINETE, WHISTLE, GUITARRÓN,
FLABIOL Y TAMBORIL



PERE FRONTERA LUNA
CHIRIMÍAS, FLAUTA TRAVESERA Y
PERCUSIÓN TRADICIONAL



RAFEL BARCELÓ JAUME
BAJO



XISCO AMENGUAL RIPOLL
VIOLÍN



LLUÍS OREJA
BATERÍA Y PERCUSIÓN



JAUME BALAGUER RIBALAGA
BANDOLINA, GUITARRA ACÚSTICA Y
GUITARRA ELÉCTRICA

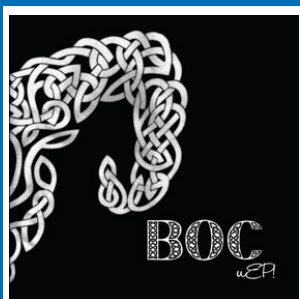


JAUME ROSSELLÓ SALLERAS
GUITARRA ELÉCTRICA, GUITARRA
ACÚSTICA Y BANJO



Discografía

Tras más de 10 años de música, BOC cuenta con un EP y dos LP creados y presentados al público durante su carrera. Este 2023 vuelven para animar y hacer bailar a todos los escenarios con sus más de veinte temas originales.



BOC - Uep!

2011, EP, autoeditado.

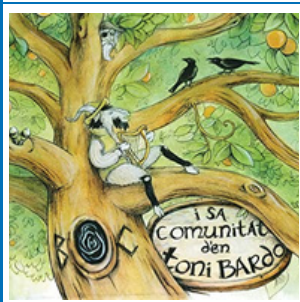
Todas las canciones escritas y arregladas por Joan Frontera Luna.



BOC - Les mil i una...

2013, LP, autoeditado.

Todas las canciones escritas y arregladas por Joan Frontera Luna.



BOC - Sa comunitat d'en Toni Bardo

2016, LP, Blau Produccions

Inicio de una trilogía que combina fantasía y épocas pasadas con la fusión del folk, metal, new age, ska, reggae...

VIDEOS

click para verlos



[BOC CAMELOT](#)



[BOC TEASER 10 ANYS](#)



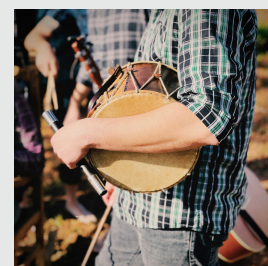
[BOC BIG BLAI \(DIRECTE FESTIVAL CORNAMUSA, OLOT 2018\)](#)

BOC

"Después de viajar durante muchos años por muchos lugares del mundo y conocer distintas culturas, Joan Frontera Luna (creador y compositor de BOC) es amante de las músicas y ritmos tradicionales de una manera irremediable, así que un buen día, decidió reunir a toda una serie de personajes que creía que eran los más adecuados para llevar este proyecto adelante, no sólo grandes músicos, sino también grandes personas y amigos.

BOC nace a mediados de 2009, con una idea algo ecléctica y con ganas de plasmar todas estas vivencias a partir de los instrumentos tradicionales de Mallorca. BOC hace folk con influencias de todo el mundo y todo ello enfocado a la nueva creación mezclando la base clásica de contrapunto y armonía con la importante influencia del *hardcore*, *new age*, *metal*, *ska*, etc. Así iniciaron un grupo que continuamente ha ido evolucionando y experimentando hasta llegar a lo que es en la actualidad, gracias a la aportación de todos los integrantes del grupo que provienen de ámbitos musicales muy distintos.

BOC es un grupo joven, con mucho trabajo hecho y con ganas de vivir cosas que sólo puede aportar la música. La mayoría de sus miembros compaginan su formación musical de diferentes ámbitos con la del mundo tradicional formando parte, desde hace años, de otras agrupaciones tradicionales al margen de BOC.



RIDER TÉCNICO



RIDER TÉCNICO

CONTACTOS

Management: Àngel Pujol
angel@manangement.com
(0034) 605.063.285

Producción: Josep Carbonell
josep@manangement.com
(0034) 677.079.147

Técnico FOH: Joan Ribas
jribas.sonido@gmail.com
(0034) 652.690.629

Técnico monitores: Bruno Cominetti
brunocominetti@icloud.com
(0034) 688.912.068

Técnico luces: Dani Noceda
// (0034) 639.631.651

RIDER TÉCNICO

SISTEMA DE P.A

Sistema de PA estereofónico con respuesta en frecuencia plana (20Hz-20KHz) sin distorsión y con +12dB en la zona de 20-120Hz (variable según el corte entre TOP y SUB). El sistema de PA nos debe proporcionar el máximo nivel SPL en dBA acordado con la legislación vigente y con un headroom extra de +12dB a partir de ese máximo nivel. Cualquier limitación SPL será respetada

CONTROL FOH

Mesa digital de mínimo 32 canales. Preferencia por modelos Midas (M32, Serie Pro, Heritage Hd96) Digico SD, Yamaha CL

Si fuera necesario, no tendríamos problema en compartir previo con la mesa de monitores siempre que haya prueba de sonido

SISTEMA DE MONITORES

Mesa digital de mínimo 32 canales y 10 auxiliares (8 monitores y dos FX). Preferencia por modelos Midas (M32, Serie Pro, Heritage Hd96) Allen Heath (D-live, SQ...) Yamaha CL

8 sistemas completos In Ear monitor gama alta tipo Shure PSM 900/1000, Senheisser EW 300 G3, etc. Con pilas, splitter y antenas necesarias. Los auriculares los traen los propios músicos

Un XLR para el amplificador de auriculares del batería

ESCENARIO

Tarimas según plano de escenario adjunto

2x2 m para bajo a 40 cm

3x2 m para batería a 40 cm

2x2 m para acústica/mandolina a 40 cm

RIDER TÉCNICO

BACKLINE

En caso de no viajar con nuestro propio backline, el promotor/empresa deberá proveer a la banda con los siguientes elementos:

Batería

Gama alta tipo Tama o Dw, bombo de 22", Rack Tom de 12 o 14" Tom de 14 o 16" y Floor Tom de 16 o 18". Parches en buen estado, por favor

Soporte de caja, soporte de HH, pedal de bombo Dw5000 y cinco (5) soportes de plato de jirafa. El grupo viaja con su propia caja y sus propios platos

Sillín regulable en altura, moqueta, etc.

Guitarra

DOS (2) amplificadores valvulares tipo Fender Twin Reverb, Deville, Vox AC30 o similar. ((no amplis a transistores, por favor))

Soportes de guitarra/bajo en los puntos indicados (ver plano de escenario adjunto)

RIDER TÉCNICO

CHANNEL LIST BOC

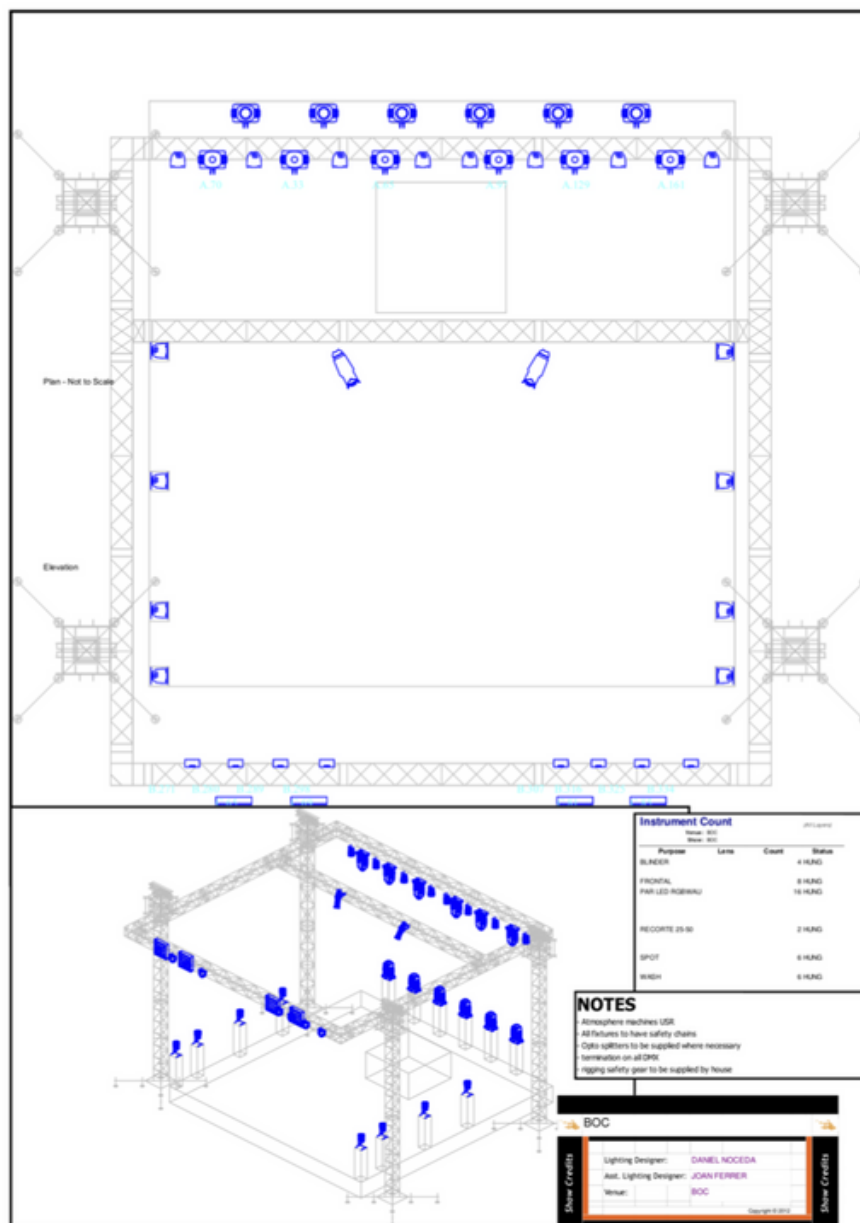
NUM	INSTRUMENTO	MIC/DI	SOPORTE
1	BOMBO	AUDIX D6	CORTO
2	SN TOP	AUDIX I5	CORTO
3	SN BTM	E904	CLIP
4	HH	AKG 451/SHURE SM81	CORTO
5	TOM 1	AUDIX D2/E904	CLIP
6	TOM 2	AUDIX D4/E904	CLIP
7	TOM 3	AUDIX D6/ BETA52	CORTO
8	OH L	KM184/SM81	LARGO
9	OH R	KM184/SM81	LARGO
10	TAMBOR	SM57	CORTO
11	BAJO	XLR	
12	ACÚSTICA	DI	
13	MANDOLINA	DI	
14	VIOLÍN	DPA4099v+ULXD	
15	TRAVESERA	SM57 BETA	LARGO
16	XEREMIA	XLR	
17	FLABIOL CENTRO	SM58	LARGO
18	VOZ CENTRO	SM58	LARGO
19	KEY L	DI PASIVA	
20	KEY R	DI PASIVA	
21	ACORDEÓN	DI	
22	CLARINETE	DPA4099 /ATM35	
23	FLAUTAS	SM57 BETA	LARGO
24	GUIARRÓ	DI	
25	BANJO	DI	
26	ELECTRICA REAR	E906	CORTO
27	ELECTRICA FRONT	E906	CORTO
28	PÚBLICO	Condensador	CORTO

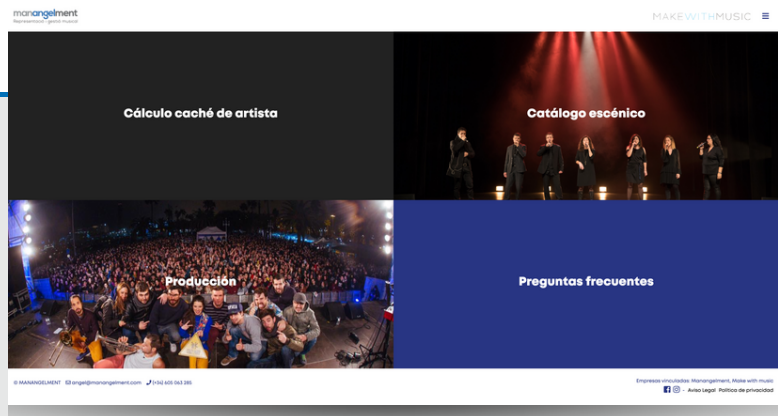
TOTALES
8 pies de micro cortos
6 pies de micro jirafa largos
7 DI 's

RIDER TÉCNICO

<p>The diagram shows a stage layout with various pieces of equipment numbered 1 through 28. The equipment includes microphones, monitors, speakers, and musical instruments. A logo for 'BOC' is visible in the top left corner of the diagram area.</p>	<p>1. KICK - AUDIX D6 2. SN TOP - AUDIX I5 3. SN BTM - E904 4. HH - AKG 451/SM81 5. TOM 1 - AUDIX D2 6. TOM 2 - AUDIX D4 7. TOM 3 - AUDIX D6/BS2 8. OHL - KM184/SM81 9. OHR - KM184/SM81 10. TAMBOR - SM57</p> <p>11. BASS - XLR 12. ACOUSTIC GTR - DI 13. MANDOLIN - DI 14. VIOLIN - DPA4099 ULXD 15. FLUTE - SM57BETA 16. XEREMIA - XLR 17. FLABOL C - SM58 18. VOCAL C - SM58 19. KEY L - PASSIVE DI 20. KEY R - PASSIVE DI</p> <p>21. ACCORDION - DI 22. CLARINET - DPA4099 23. FLUTES - SM57BETA 24. GUITARRO - DI 25. BANJO - DI 26. ELEC GTR 1 REAR - E906 27. ELEC GTR 2 FRONT - E906 28. AUDIENCE MIC - CONDENSER</p> <p>JOAN RBAS jrbas_sonido@gmail.com (0034) 652 69 06 29</p>
--	--

RIDER TÉCNICO





CONTRATACIÓN

Àngel Pujol

605 063 285

Can Muntaner, 5 ppl C · 07003 · Palma

angel@manangement.com

Visita: www.manangement.com

